

VEGETACIÓ I USOS DEL SÒL:

BOSC  
CONREUS

GRANGES  
ACTIVITATS EXTRACTIVES

HIDROGRAFIA:

RIU FLUVIÀ  
TORRENTS

VIES DE COMUNICACIÓ:

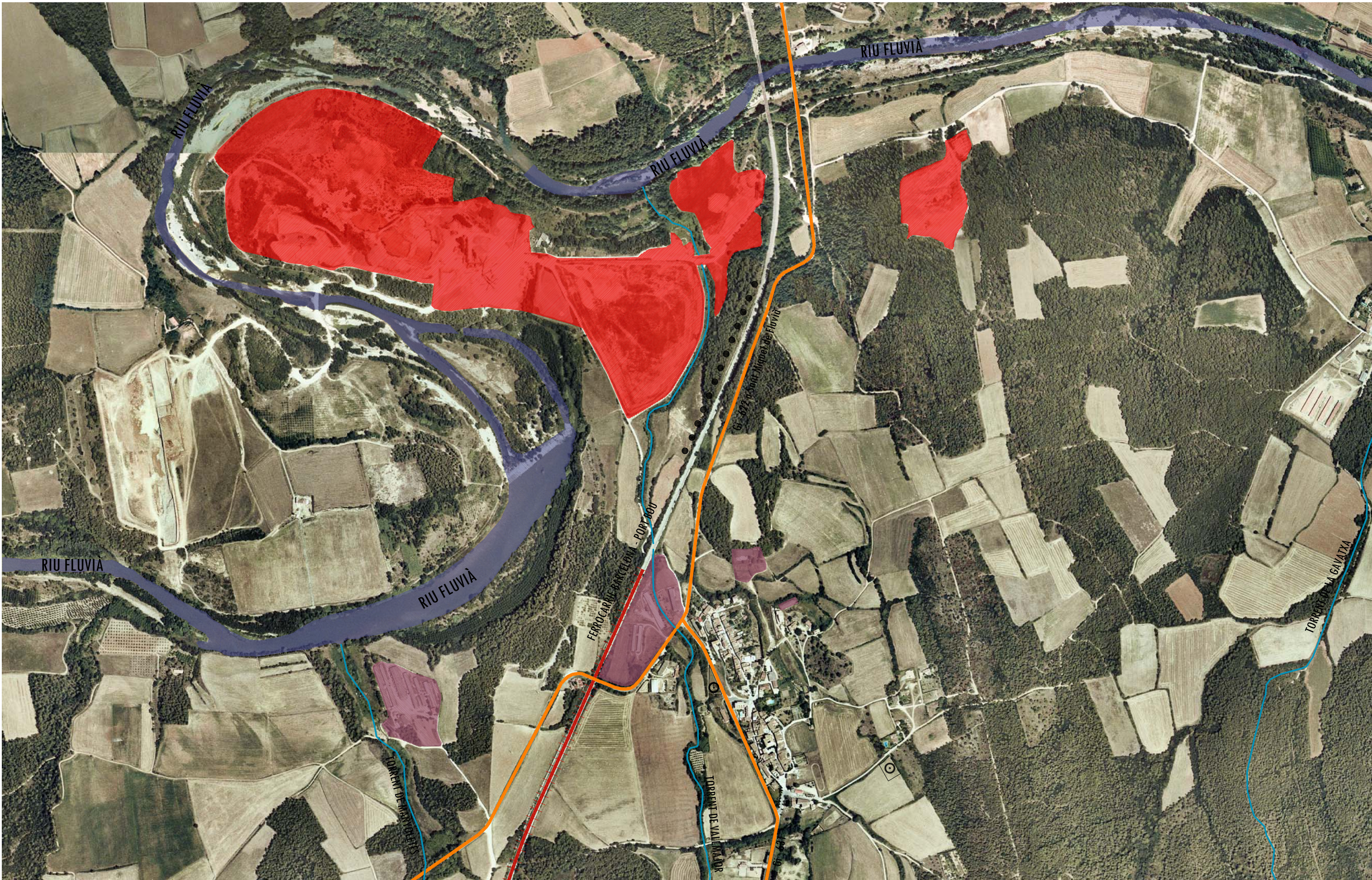
CARRETERES  
VIA DEL TREN

ELEMENTS D'INTERÈS:

VIA ROMANA  
ESGLÉSIA DE SANT JULIÀ (TEMPLE PRE-ROMÀNIC)

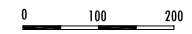
RESTES ARQUEOLÒGIQUES

TERME MUNICIPAL



USOS I ACTIVITATS EN EL TERRITORI MUNICIPAL

DIN A3 1:10.000



I.4a